

# Sosas

## BEAT DE TARDE Y NOCHE

### CHEESECAKE POPS

#### SABORES

NATURAL	\$ 9.000
MARACUYÁ	\$ 10.000
LIMÓN	\$ 10.000
NUTELLA	\$ 10.000
SABOR DE TEMPORADA	\$ 10.000

#### COBERTURA

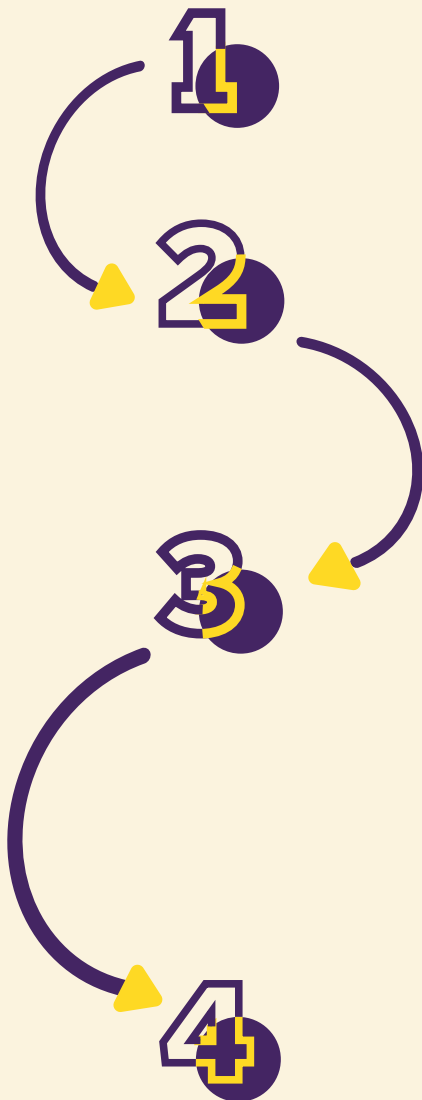
CHOCOLATE OSCURO
CHOCOLATE BLANCO

#### TOPPINGS

GOMITAS	\$ 1.000
MANI	\$ 1.000
NERDS	\$ 1.000
FRESAS	\$ 1.000
OREO	\$ 2.000
NUECES CARAMELIZADAS	\$ 2.000
BROWNIE	\$ 2.000
BARQUILLOS	\$ 2.000
MARSHMALLOWS	\$ 2.000
HERSHEYS	\$ 3.000
KINDER BUENO	\$ 3.000
M&M	\$ 3.000

#### SALSAS

AREQUIPE	\$ 1.000
FRUTOS ROJOS	\$ 1.000
LECHE CONDENSADA	\$ 1.000
NUTELLA	\$ 1.200



\*Los valores incluyen impuesto al consumo

**iComparte  
con nosotros!**